



**ENSEMBLE
POUR UN MONDE
DURABLE**

NOTRE ENGAGEMENT

Englos, le 25/01/2022,

Cheez Enygea, nous avons une ambition : **apporter l'hygiène partout et pour tous** ! Et une même ambition : **être le référent en hygiène mobile partout où nous nous implantons**. En France, au Portugal, en Belgique, au Canada, en Espagne, au Luxembourg : toujours la même volonté de leadership et la même exigence de qualité dans les prestations proposées.

Je tiens aussi à ce que chaque partie prenante de notre groupe partage les valeurs qui me sont chères : **satisfaction client, transparence, proximité et responsabilité**.

Avec ce petit zeste qui nous est propre : vite, vite, la réactivité, c'est notre crédo !

Etre le référent en hygiène, cela ne signifie pas simplement progresser en CA.

Cela implique notre expertise à tous, chacun dans nos métiers : des normes régissant nos activités, des protocoles de nos services, des règles de sécurité sur les sites où nous intervenons...

Cela implique de booster en permanence notre profession : par des innovations services et produits, par notre relationnel client, par la fiabilité et la transparence de nos prestations, par nos certifications renouvelées ISO 9001 et ISO 14001.

Cela implique d'assumer toutes nos responsabilités sociétales : le respect de l'environnement, les enjeux d'inclusion, l'économie circulaire, la valorisation des territoires, et bien sûr l'accès à l'hygiène pour tous.

Continuons à mettre en lumière les laissés pour compte de l'hygiène grâce à notre course Urgent Run, battons-nous pour que tous les hommes et femmes sur les chantiers aient droit à des toilettes et à des bases-vie propres, garantissons la sécurité de l'eau dans les événements, encourageons les villes à multiplier les sanisettes publiques, tellement indispensables aux enfants, femmes enceintes et personnes atteintes de la maladie de Crohn...

Au travers de notre politique d'entreprise, je souhaite aussi réaffirmer l'engagement profond et volontaire du groupe ENYGEA en faveur du développement durable et de l'application des dix principes fondamentaux du pacte mondial des Nations Unies (Global Compact), auquel nous adhérons depuis 4 ans.



Hervé MONTAGNE
Président ENYGEA

wcloc **HAPPEE** **MOOV** **COOK** **waterlab** **swittec** **BASES CLEAN**

Des filiales du Groupe **enygea**



SOMMAIRE

- P.03** Les chiffres clés.
- P.04** Les droits de l'homme.
- P.17** Les normes internationales du travail.
- P.25** L'environnement.
- P.33** Lutte contre la corruption
- P.36** Les résultats chiffrés.



CHIFFRES CLÉ



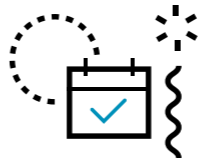
30 000

chantiers équipés
en France



2007

création du groupe
ENYGEA



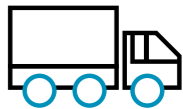
4000

événements/an



20 000

matériels sanitaires



190

véhicules
d'exploitation



450

salariés



55

agences et dépôts
France, Belgique, Portugal,
Espagne & Canada

ISO 9001
ISO 14001
BUREAU VERITAS
Certification



qualité et environnement certifiés



ISO20121

Sustainable Event Management Systems
en cours de certification
(Waterlab et HAPPEE)

A photograph of a festival at dusk. In the foreground, a large crowd of people is walking along a path. To the left, there are green portable toilets. To the right, there are white portable toilets. In the background, there are large, arched structures, possibly stages or tents, and a sign that reads "TOILETS" with a female symbol. The sky is dark, and there are some lights visible in the background.

NOTRE OBJECTIF
CONSOLIDER LE DROIT
INTERNATIONAL
RELATIF AUX DROITS
DE L'HOMME



> Donner accès à l'hygiène sur les chantiers

En tant que leader sur le marché de la location d'espaces sanitaires, nous nous devons de promouvoir et de faciliter l'accès à l'hygiène sur les chantiers. A cet effet nous avons intégré en 2018 la DLR qui est la fédération nationale des distributeurs, loueurs et réparateurs de matériels de bâtiment, de travaux publics et de manutention.

Au sein de cette fédération nous avons mis en place la commission « Sanitaires et unités mobiles », notre dirigeant en est le président. Il nous est apparu indispensable en effet de faire en sorte de peser au niveau national pour faciliter l'accès aux sanitaires grâce aux solutions mobiles sur les chantiers.

> Développer l'accès aux sanitaires sur les chantiers

Nous remarquons en effet qu'à ce jour le marché français est en retard notamment sur notre voisin allemand : **en France on compte 1 cabine pour 5 000 habitants ; en Allemagne c'est 1 pour 500 !** Le code du travail oblige de mettre à disposition des salariés les moyens leur permettant d'assurer leur propreté : au bureau comme sur les chantiers.

Nos solutions autonomes fonctionnent sans raccordement pour pouvoir se positionner sur tous les sites, au plus près des travailleurs. Chantiers itinérants, linéaires, en élévation ou encore en tunnel, nos cabines s'adaptent à toutes les situations. Et surtout elles sont louées avec un service d'entretien et de vidange inclus pour en garantir la propreté. « Les cabines autonomes offrent confort et hygiène », note Hervé Montagne, Président Enygea, « et en limitant les déplacements des compagnons, le chantier gagne en sécurité. »



> Respecter la Norme EN 16194

Il est aussi de notre devoir en tant que référent sanitaire d'impulser une dynamique pour faire évoluer la réglementation et assurer ainsi un niveau de prestation qualitatif, avec notamment une vidange et un nettoyage hebdomadaires garantis. Nous sommes fiers d'avoir contribué à la mise en place d'une norme exigeante pour les loueurs de toilettes mobiles, assurant à nos clients un entretien hebdomadaire, du matériel qualitatif, des produits sanitaires respectueux de l'environnement... **Cette norme a été homologuée par l'AFNOR en 2012, elle est une norme de référence en France et en Europe.**



Je fais partie d'un groupe de travail qui s'appelle NGE mixité. On avait identifié une problématique sur les chantiers de courte durée où il n'y avait pas forcément de roulotte mixte permettant aux femmes d'avoir leur vestiaire et leur WC distincts de ceux des hommes. Donc il y a eu un travail de fait avec WC Loc pour développer une roulotte sur-mesure que je teste actuellement sur mon chantier.

Anne-Laure SPAGNOLI, Conductrice de Travaux, NGE Génie Civile

> Favoriser l'hygiène en tous lieux

En raison de la pandémie de COVID-19, les règles sanitaires ont évolué sur les chantiers. Donner la possibilité aux ouvriers de se laver les mains est ainsi devenu un incontournable.

Afin d'accompagner nos clients du BTP, nous avons renforcé nos gammes par des solutions de lave-mains autonomes adaptés aux chantiers avec la prestation de remplissage incluse. Nous avons par ailleurs renforcé notre protocole de nettoyage des toilettes avec la désinfection virucide bactéricide des laboratoires Anios, norme EN 14476.

Pour amener la propreté en tous lieux, nous avons aussi créé la société Bases Clean, spécialisée dans le nettoyage des bases-vie de chantier.





> Donner accès à l'hygiène à tous sur les évènements



PEE FOR THE MANY !

Notre mission est de rendre l'hygiène accessible en tous lieux et pour tous les publics pour que les événements soient parfaits jusqu'au petit coin ! Et pour cela, nous avons conçu des toilettes, des douches et des solutions de lavage de mains pouvant se positionner en tous lieux, même non équipés en réseaux d'eau et d'égout.

> Améliorer l'accessibilité de nos matériels

Défendre l'inclusion, c'est proposer des matériels répondant aux obligations réglementaires PMR et aux attentes en terme de confort d'usage de nos utilisateurs à mobilité réduite. C'est dans cet objectif que le cabinet 3SA Conseil nous accompagne. Experts spécialisés dans l'accessibilité pour les publics à besoins spécifiques, ceux-ci ont audité notre gamme de toilettes PMR et nous ont permis de définir un plan d'actions visant à améliorer encore les équipements proposés à nos clients, avec des solutions allant au-delà de la réglementation en vigueur. Ces améliorations concernent la rampe d'accès, la cuvette, les équipements obligatoires, la porte et son système d'ouverture, l'espace à prévoir dans les sanitaires mais également l'environnement précédant l'accès à la cabine.

66

" Les toilettes s'affirment aujourd'hui comme un réel marqueur social, car encore trop souvent les inégalités sociales se retrouvent jusque dans nos WC ! Et parce que le monde évolue, il est de notre devoir de nous assurer que les installations sanitaires répondent de façon égale et adéquate à tous les besoins d'hygiène, pour tous et en tous lieux. Quel que soit son niveau social, son état de santé, son identité sexuelle, ses croyances religieuses, nous avons tous droit à un accès à l'hygiène approprié. "

Virginie MILLIET, Directrice Happee Services



> Pour l'égalité des sexes

"Si vous voulez connaître la véritable position des femmes dans la société, regardez la file d'attente pour les toilettes", déclare ainsi Dr Clara Greed, professeure émérite en planification urbaine inclusive. Pour les femmes, se rendre dans les toilettes publiques est souvent une épreuve.

Déjà, il y a le temps d'attente : les femmes passeraient 2,3 fois plus de temps aux toilettes que les hommes, différences physiologiques obligent. Ça y est, c'est votre tour, vous allez enfin pouvoir rentrer et vous soulager en vous assey... Ah non ! Quand on est une femme, on ne s'assoit pas. On pratique le squat pour éviter de toucher la cuvette.

Chez Enygea, nous prenons en compte ces différences de temps passé et d'attente en propreté pour définir le nombre de toilettes et les fréquences d'entretiens adéquats. Et nous avons intégré dans nos gammes les UrinoirEs FémininEs créées par madamePee, conçues par une femme pour les femmes : ces urinoirEs innovantEs permettent un passage très rapide grâce à leur cuvette adaptée à la position squat, à leurs portes battantes et à leur ergonomie hygiénique.





> Donner accès à l'hygiène à tous en milieu urbain

La crise sanitaire que nous vivons depuis mars 2020 impliquant la fermeture des cafés et restaurants a confronté les citadins au manque de toilettes en ville. Tout le monde est concerné : travailleurs, passants, enfants, personnes handicapées... Ce manque de toilettes pose de plus des problèmes d'insécurité pour les femmes et d'exclusions pour les personnes touchées par des pathologies chroniques telles que la maladie de Crohn et n'osant plus sortir se promener en ville.



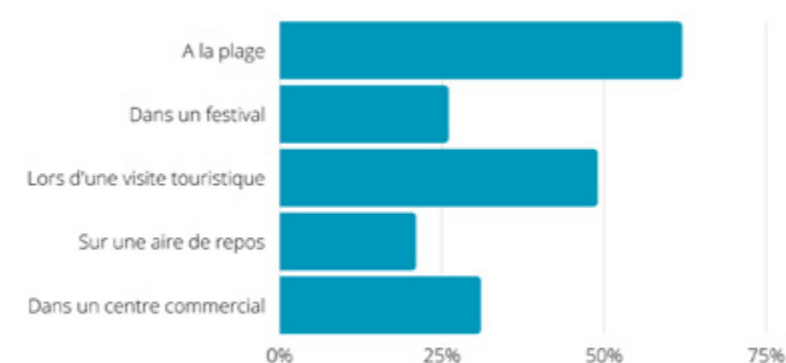
Cityloo, la sanisette PMR écologique

> L'ACCESSIBILITÉ SANITAIRE VUE PAR LES FRANÇAIS

79 %
des français
ont rencontré des difficultés
pour se rendre aux toilettes.

75 %
des français
déclarent avoir été confrontés
à un manque d'hygiène et de
propreté.

62% des français
déclarent avoir rencontré des difficultés d'accès aux sanitaires à
la plage. **49%** lors d'une visite touristique.



Étude sur l'accessibilité sanitaires, réalisée par YouGov pour Enygea en septembre 2019

> Des solutions sanitaires répondant aux enjeux de la ville de demain

Experts en hygiène mobile, nous avons pris en compte les attentes des collectivités pour leur proposer des solutions en phase avec les enjeux de la ville de demain.

> Des solutions respectueuses de l'environnement

Nous avons développé une gamme de toilettes sèches fonctionnant sans eau et permettant la revalorisation des effluents. Nous proposons également des toilettes autonomes à recirculation permettant 350 chasses avec seulement 20L d'eau ! Et toutes nos solutions se positionnent en préservant les sols : aucun terrassement au programme...

Nos solutions toilettes sèches sont des matériels Made In France :

- Notre **fabricant intégré Swittec** conçoit et produit nos toilettes sèches bois, nos caravanes sèches, notre Bostia ou encore notre Cityloo.

- Notre **partenaire madamePee** a créé et fabrique les urinoirs madame & mister Pee.

> Des solutions inclusives, préservant l'intimité de chacun

Les citoyens aspirent à des solutions sanitaires adaptées à tous : hommes, femmes, enfants, personnes à mobilité réduite. Les attentes sont multiples : endroit où se soulager, hygiène des mains, propreté...

Le tout en assurant la sécurité et l'intimité de chacun. Soucis d'intimité d'ailleurs partagé par le voisinage côtoyant ces solutions !

Chez Enygea, nous avons conçu une gamme complète, qui répond à toutes ces attentes et prend en compte chacun et chacune.



Le duo Madame & Mister Pee



> Donner accès à l'eau partout, pour tous.



Fondée en 2020, Waterlab Services accompagne les acteurs de l'événementiel pour la mise en place de réseaux d'approvisionnement en eau et assainissement temporaires respectueux de l'environnement et de la santé des utilisateurs.

> Agir dans le respect de l'Homme et de l'Environnement

Pour Waterlab Services, cela coule de source ! Chaque jour, l'ensemble de nos équipes s'implique de manière toujours plus responsable, à travers chacune de ses actions : des plus « minimales » comme le recyclage d'une feuille au sein de nos bureaux administratifs, à l'usage de technologie respectueuse de la ressource, labellisée Solar Impulse.



« L'eau est une nécessité vitale pour l'Homme : voilà pourquoi WATERLAB Services attache la plus haute importance à un traitement responsable de cette ressource de vie sur vos sites éphémères. »

François WOLFF, Directeur Waterlab Services.



> Donner accès à une cuisine qualitative partout, pour tous.

> Le confort sous toutes ses formes

Nous veillons aussi au travers de notre société MOOV&COOK à mettre à disposition de tous l'accès à une cuisine de qualité notamment dans le cadre de gros travaux (construction et rénovation) ou encore pour des installations temporaires (restauration sur le littoral, centres de loisirs, événements...).



MOOV&COOK est qualifié Qualicuisines depuis 2018





> Notre engagement dans un projet humanitaire : Urgent Run Paris

2 personnes sur 3 n'ont pas accès aux toilettes dans le monde. 1000 enfants meurent chaque jour de maladies liées au manque de toilettes.

Face à ce constat sanitaire alarmant, nous avons décidé de nous engager. Depuis 2019, notre marque WC Loc est le sponsor principal de la course humanitaire Urgent Run Paris. Une évidence tant cette cause fait résonner notre mission : **donner accès à l'hygiène partout et pour tous !**

Accompagnée d'HAPPEE services qui équipe cet événement en sanitaires de façon gracieuse et de WATERLAB services qui a géré les groupes électrogènes, WC Loc participe au financement de cette course, fédère des coureurs en interne et en externe et verse des dons auprès des associations humanitaires œuvrant pour la construction de toilettes dans le Monde.



> Les réalisations : depuis 2019, de nombreux projets sanitaires ont pu ainsi être financés.

- **2019** : construction d'1 bloc sanitaire et de sa fosse septique dans le village d'Alakamisy Fenoarivo à Madagascar avec Zazakely Sambatra.
- **2019/2020** : construction de toilettes publiques à proximité du grand marché rural de Gouekangouiné en Côte d'Ivoire avec le Rotary Club.
- **2020** : construction d'1 bloc sanitaire dans l'école Terre Nette à Haïti avec Vision du Monde pour 560 élèves et 17 enseignants, comprenant 8 latrines sèches séparées pour les filles et les garçons, la construction d'une fosse de 30m3 auto-ventilée et l'installation de zones de lavage des mains.
- **2021** : construction de blocs sanitaires dans le village de Netteboulou, au Sénégal, avec Vision du Monde. Objectif : équiper 3 écoles primaires en toilettes.

> Continuons à nous mobiliser :

En 2022, au travers d'Urgent Run Paris, nous espérons récolter les fonds pour la construction de blocs sanitaires pour les écoles de la commune de Maka Yopp, au Sénégal, avec Vision du Monde.



En 2021, 160 salariés du groupe Enygea et leurs proches ont participé à cette course qui nous tient à cœur.



> Partager nos valeurs et nos convictions par le sponsoring sportif

L'engagement du groupe Enygea tire également ses origines dans les valeurs sportives : esprit d'équipe, goût du challenge et respect. C'est pour cela que, depuis 2020, nous accompagnons Adrien Bart, céiste de 29 ans originaire du Nord. Arrivé 4e aux JO de Tokyo, Adrien ambitionne un podium lors des JO de Paris.



> Soutenir des causes sociales par le mécénat

Depuis plus de 10 ans, Happee services accompagne le Téléthon et Solidays dans l'organisation de leur événement caritatif. Notre Agence francilienne a renouvelé son soutien à Solidays lors de l'édition 2021, dédiée au personnel soignant.



> Respecter la liberté d'association et reconnaître le droit de négociation collective

Nous avons mis en place en 2018 notre CSE. Dans ce dernier, les différents collèges sont bien sûr représentés à savoir ouvriers/employés – agents de maîtrise/techniciens – cadres, de même la parité y est respectée.

Nous sommes aussi présents au sein de la DLR (fédération nationale des distributeurs, loueurs et réparateurs de matériels de bâtiment, de travaux publics et de manutention) : celle-ci est représentative de notre activité notamment avec la commission SUM (sanitaires et unités mobiles) mise en place en 2018. Hervé Montagne a été élu président de cette commission.





> Offrir un cadre de travail responsable et agréable

En juillet 2019, les services supports du groupe Enygea ont emménagé dans des **nouveaux locaux responsables**. Ce **bâtiment passif** a été conçu pour favoriser les échanges entre collaborateurs et offre des conditions de travail agréables.

En 2021, les Agences WC Loc de Valenciennes, Saint Apollinaire et Marcoussis, la Société MOOV&COOK et la Société Swittec ont bénéficié de rénovations ou de nouveaux locaux.

Conscient de la pénibilité de nos métiers, nous faisons évoluer nos produits, notamment leur poids, de manière à éviter les lésions sur les collaborateurs en manutention. Dans cette démarche de sécurisation, **nous avons également revu nos EPI** (équipements de protection individuels) conformément aux nouvelles normes en vigueur.

> Contribuer au principe de **non-discrimination** en matière d'emploi et d'évolution de carrière

Au sein du groupe Enygea, nous obtenons une note de **86/100** en terme d'équité Femmes/Hommes :

- Indicateur écart de rémunération : 31/40
- Indicateur écart de taux d'augmentations individuelles : 35/35
- Indicateur retour de congés maternité : 15/15
- Indicateur hautes rémunérations : 5/10

Soucieux de favoriser la mobilité interne pour les salariés du groupe, toutes nos offres sont publiées au sein du réseau social interne, Steeple. **Nous avons mis en place un système de cooptation** qui nous a permis de dénicher 6 talents en 2021.

Nouvelles étapes en 2021 : des membres de la direction, des opérationnels et membres du CSE ont été formés à la lutte contre les discriminations et à la prévention au harcèlement.

Nous avançons aussi sur l'employabilité des personnes éloignées de l'emploi grâce à **un partenariat avec Cap Emploi pour l'emploi des handicapés**, ainsi qu'avec des missions locales œuvrant pour l'insertion sociale.

> Des aides sociales

Nous proposons **une solution gratuite** à l'ensemble des collaborateurs pouvant vivre des situations délicates personnelles ou familiales <https://acsie.com/> **service d'assistantes sociales à distance**.

66

Quelle chance d'intégrer ce magnifique bâtiment moderne et aux normes d'aujourd'hui ! Il améliore nos conditions de travail pour de meilleures performances au quotidien.

David JUAN, Assistant direction & Bureau d'études Swittec



L'atelier Swittec a été construit avec un bardage acoustique afin de lutter contre les nuisances sonores.



> Promouvoir la **transparence** au sein de l'entreprise

En 2012, Hervé Montagne, président du groupe Enygea, décide d'ouvrir le capital aux salarié(e)s cadres. La raison de cette décision se trouve dans les valeurs de **responsabilité**, de **confiance** et de **transparence** qui sont fondamentales pour le bien-être des salariés mais aussi pour la croissance de l'entreprise. A ce jour, la part des cadres au capital est de **5,6%**. En 2018, elle s'élevait alors à 2,4%, soit une part qui a plus que doublé (+125%) en 3 ans.

C'est également dans cette optique que le Groupe Enygea s'est équipé en 2019 d'un **réseau social d'entreprise** permettant à tous les salariés de suivre les news du Groupe, d'être informés des évolutions RH (offres de postes, nouvelles intégrations, mutuelles...) et d'être sensibilisés à notre démarche de qualité, environnement et sécurité.



Faisant partie de la société depuis maintenant 8 ans, c'est tout naturellement qu'à l'annonce de ce projet d'augmentation de capital aux salariés cadres, j'ai souhaité participer. [...] Une stratégie qui permet non seulement à l'entreprise de se développer mais également de rester pérenne, une gouvernance d'entreprise et des valeurs qui me correspondent. C'est donc avec plaisir et fierté que je désirais être encore plus "intégrée" à cette société, augmenter ma part de détention au capital était une belle opportunité pour moi.

M. Delgrange, Contrôleuse de gestion groupe Enygea



> La protection des données

En 2020, nous avons renforcé nos compétences sur la protection des données en faisant appel à un DPO expert. **Nous avons ainsi mis en conformité RGPD l'ensemble de nos supports et activités.**



> Valoriser les compétences

Enygea est un groupe qui est fort de son expérience : sa filiale WC Loc fête ses 30 ans cette année ! Mais c'est aussi un groupe qui grandit et poursuit sa dynamique de recrutement. Du fait de sa croissance et de la saisonnalité de son activité, 163 recrutements ont ainsi été réalisés en 2021...

Ces nombreuses créations de poste permettent de belles opportunités d'évolutions en interne. Elles ont amené le groupe Enygea à créer son Ecole de Formation intégrée en 2020 : la Pee Academy.

“

NOUS SOMMES EXPERTS EN HYGIÈNE MOBILE. NOUS NOUS DEVONS DE FORMER CHAQUE NOUVELLE PERSONNE INTÉGRÉE POUR LUI PERMETTRE D'ÊTRE FORCE DE CONSEILS AUPRÈS DE NOS CLIENTS. C'EST NOTRE EXIGENCE DE QUALITÉ ET NOTRE FIERTÉ.

François DELEGLISE,
Directeur des Ventes

”



> Mobilité interne et synergies

Pour favoriser la mobilité interne, nous diffusons les offres d'emploi de toutes les filiales Enygea au sein de notre réseau social d'entreprise. Nous encourageons des évolutions au sein de nos agences mais aussi entre nos sociétés. Notre Responsable Régional WC Loc Centre Ouest est ainsi devenu Directeur de la Société Sanibert au Canada durant 2 ans, puis Directeur Matériels et achats en 2022.

Nos outils et organisations progressent au fil des ans. Ainsi, en 2021, notre fabricant intégré Swittec a emménagé dans une nouvelle infrastructure conçue sur mesure et a intégré les équipes atelier WC Loc pour créer un pôle d'expertises techniques complet.



“

Ancien chauffeur vidangeur chez WC Loc Nantes, la reconnaissance de mon sens du relationnel et de ma ténacité m'a permis d'évoluer au poste de commercial itinérant ! C'était mon objectif en arrivant chez WC Loc. Je suis heureux d'avoir pu l'atteindre au sein du Groupe Enygea qui a plein de belles choses à proposer.

”

Olivier BARILLERE, Commercial WC Loc Centre Ouest

“

NOUS VEILLONS CHAQUE JOUR À L'ÉGALITÉ DES CHANCES DÈS LE PROCESSUS DE RECRUTEMENT PUIS DANS LE DÉVELOPPEMENT DES CARRIÈRES PAR L'ACCÈS AUX FORMATIONS ET À LA MOBILITÉ.

”

Johannie LASNIER,
Directrice des ressources humaines



> Entreprise apprenante

Le Groupe Enygea veille et s'engage à ce que 100% des salariés concernés suivent leur formations obligatoires ainsi que leur recyclage. Notre école interne, la Pee Academy, a accueilli 3 sessions commerciales, tandis que notre responsable Hygiène et Formation WC Loc accompagnait tous nos chauffeurs sur le terrain et que notre entité Bases Clean se dotait d'un formateur intégré. EN 2022, notre école multiplier les modules et élargira son audience : chauffeurs référents, profils exploitation et commerciaux.

L'objectif ? **Faire de l'ensemble de nos salariés des experts en hygiène mobile.**



> Équité Hommes-Femmes

Au-delà de la lutte contre les discriminations, le Groupe Enygea travaille le **développement de sa diversité.**

La politique et les actions menées depuis plusieurs années en faveur de l'égalité professionnelle entre les femmes et les hommes ont permis à Enygea d'afficher un résultat de **86 points sur 100.**

AGISSONS POUR LA PLANÈTE !



TOILETTE
ÉCOLO



0% D'EAU

TOILETTES SÈCHES

Découvrez nos toilettes à copeaux,
une expérience **sans eau**...

Et riche en compost !

> Réduire notre impact carbone

WC Loc, Bases Clean, Happee, MOOV&COOK et Waterlab ont des métiers intégrant beaucoup de logistique : flotte de camions, km parcourus... Notre enjeu numéro 1 pour protéger notre planète est de diminuer au maximum nos émissions de CO2 tout en contribuant à l'absorption de celles-ci.



> Mise en place d'actions de contribution carbone

Dans l'objectif d'être **contributeur carbone**, nous avons signé une convention avec la **Société Forestière de la Caisse des Dépôts**.

Car le Groupe Enygea souhaite engager une démarche volontaire de **compensation carbone** d'une partie de ses émissions de carbone résiduelles en finançant des projets réalisés sur le territoire français sous le **Label Bas-Carbone**. Le secteur forêt-bois joue un rôle majeur en matière d'atténuation du changement climatique.

La forêt est en effet capable de séquestrer le carbone présent dans l'atmosphère sous forme de CO2, grâce à l'activité de photosynthèse. Le carbone est ainsi stocké dans l'écosystème forestier et dans les produits bois obtenus après la récolte.

Le **secteur forêt-bois permet également de limiter certaines émissions de CO2**, en utilisant le bois en lieu et place de matériaux ou d'énergie plus émetteurs.

Créé par le ministère de la Transition écologique et solidaire avec la collaboration de nombreux partenaires, le **Label bas-carbone** a pour objectif de contribuer à l'atteinte des objectifs climatiques de la France.

Il vise à favoriser l'émergence de projets additionnels de réductions d'émissions de gaz à effet de serre "GES" sur le territoire français.

En 2021, une première plantation d'arbres a été opérée sur la commune de Marcoing. Avec **7000 arbres plantés**, on estime récupérer **415 tonnes de CO2**. Cette plantation sur une friche agricole a été labellisée Bas Carbone.



> Investissement dans une flotte plus verte

Notre flotte de 269 véhicules dédiés aux prestations de service est récente. Chaque véhicule dispose de sa vignette Crit'air. La moyenne des valeurs de nos vignettes Crit'air est de 2.08, preuve du renouvellement continu de notre flotte.

Parmi les véhicules du Groupe, 7 véhicules roulent au gaz et sont dédiés à l'exploitation. Nous disposons également de 12 véhicules hybrides et électriques.

Nos chauffeurs sont formés à l'écoconduite, pour apprendre les comportements au volant économes en essence.

Enfin, une prime transport doux a été mise en place pour inciter nos salariés à venir à vélo, véhicule électrique ou hybride sur leur lieu de travail.

> Optimisation des km parcourus

Nos tournées sont planifiées avec un logiciel permettant d'optimiser le nombre de km parcourus. Début 2022, nous avons déployé un outil complémentaire qui prend en compte, en temps réel, les informations liées à la circulation routière.

Nous avons par ailleurs mis à disposition de nos clients chantier un espace dédié dans lequel ils peuvent nous signaler facilement leurs fermetures de chantiers et tout déplacement de notre matériel.

Notre objectif : éliminer les kms inutiles et les encombrements routiers et ainsi limiter les rejets de CO2.

Voici plus de 5 ans que nous travaillons à réduire notre empreinte carbone. Nous avons ainsi toujours été vigilants à l'optimisation de nos tournées et à l'entretien de notre flotte de véhicules. Et depuis 2019, nous investissons dans des véhicules gaz, hybrides et électriques.

F. Schoutteten, Responsable Qualité et Environnement



Désormais nos tournées sont optimisées via un moteur spécialisé selon leur coût écologique. Tous les itinéraires possibles sont comparés et la solution la moins consommatrice en carburant sera restituée au planificateur. Cet outil nous permet de respecter les exigences de nos clients, tout en tenant compte des contraintes de circulation et des contraintes de nos ressources (humaines et techniques), nous précise Corinne DUFRAISSE, Directrice des Systèmes d'information Enygea

> Préserver les ressources

Passant de 197 postes sanitaires fonctionnant sans eau en 2018 à plus de 400 en 2022, Enygea développe ses gammes les plus écologiques. Une tendance qui va encore se renforcer : un responsable toilettes sèches a d'ailleurs rejoint nos équipes en début d'année 2022.

> Economiser la ressource eau

Toilettes sèches, système sous-vide et à recirculation... Autant de technologies pas ou très peu consommatrices d'eau. A la maison, pour chaque chasse enclenchée aux toilettes, ce sont 8L d'eau potable qui partent au tout à l'égout.

Nos toilettes autonomes à recirculation, quant à elles, mutualisent 20L d'eau pour alimenter jusqu'à 200 chasses. Nos toilettes sous-vide fonctionnent par aspiration et n'ont besoin que de 0,3L d'eau par chasse. Quant à notre large gamme de toilettes sèches, avec des équipements conçus pour les chantiers, les événements et les collectivités : elles battent tous les records puisqu'elles fonctionnent sans aucune eau !

> Préserver les arbres

Chez Enygea, nous luttons contre la consommation de papier et suivons attentivement nos impressions pour sensibiliser les agences trop consommatrices. Notre objectif : un fonctionnement 0 papier ! En 2021, nous avons ainsi imprimé en moyenne 2469 pages/salarié chez Enygea alors que la moyenne des entreprises françaises est de 18 000 pages/salarié. Nous avons réduit par 6 en dix ans notre consommation de papier en mettant en place plusieurs plans d'actions. Le plus efficace a été de remplacer les matériels fax par du fax to mail.

Par ailleurs, nous avons sélectionné un papier hygiénique qui épargne chaque année des milliers d'arbres. En effet, il est fabriqué à partir du recyclage de briques de lait, sans ajout de produits chimiques lors de sa production. Ainsi, en 2021, nous avons permis le recyclage de 1 665 334 briques alimentaires d'1L et préservé plus de 660 arbres ; nous avons ainsi évité l'émission estimée dans l'atmosphère de 43 528 Kg de CO2.

> Favoriser la biodiversité avec l'installation de 3 ruchers

Afin de favoriser et de préserver la biodiversité et le développement des abeilles, nous avons installé **3 ruchers** à proximité de la forêt de Marcoing (59). Les abeilles sont un élément essentiel de la **biodiversité**. Ce sont elles qui pollinisent une grande partie des cultures.



> Un siège social passif

En juillet 2019, le groupe Enygea a inauguré son nouveau siège social à Englos (59). Un bâtiment passif dont la consommation d'énergie est estimée à moins de 120kWh ep/m².

> Des produits écoresponsables

Les produits sanitaires utilisés dans le cadre de nos prestations sont également sélectionnés selon des critères environnementaux stricts. Notre produit bleu présent dans les cuves des cabines autonomes doit sa couleur au bleu de méthylène. Il ne comporte plus de Glutaraldéhyde depuis plus de 10 ans. Il est biodégradable. Concernant la désinfection, nous avons choisi les produits de la marque Anios, conformes à la norme EN 14476 et sans ecotoxicité.

Acteur reconnu et leader européen en produit de désinfection dans le milieu hospitalier, nous avons souhaité être accompagné par Anios pour la mise en place de notre protocole de nettoyage désinfection. Le désinfectant virucide bactéricide que nous utilisons est un des seuls du marché à être eco-friendly et non agressif pour nos collaborateurs à l'utilisation. Anios étant implanté à proximité de notre siège, ce partenariat nous garantit également de disposer d'un approvisionnement en circuit court.

David DESAUW, Directeur des Opérations et de la Qualité



> Privilégier l'économie circulaire

Depuis 2 ans, nous progressons sur la valorisation de l'urine. Nous avons mené différents tests de collecte d'urine séparée et stabilisée dans les festivals pour transformation en engrais naturel par Toopi Organics. Ces premières collectes ont été concluantes et nous nous réjouissons de participer à ce projet qui pourrait transformer notre agriculture.

F. Schoutteten, Responsable Qualité et Environnement

> Collecter l'urine pour une agronomie plus verte avec Toopi Organics

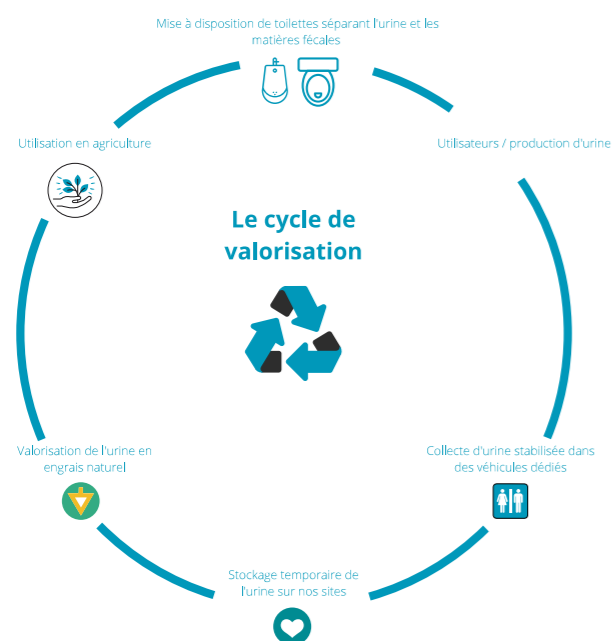
Notre production agricole fait face à de nouveaux enjeux de préservation des ressources. Grâce à l'innovation de notre partenaire, TOOPI Organics, nous sommes en mesure de transformer l'urine récoltée dans nos toilettes sèches en engrais organique.

Une drôle d'idée ? Pas si l'on sait que l'urine contient le phosphore, l'azote et le potassium dont raffolent les plantes : ce sont les nutriments nécessaires à leur croissance !

Ainsi, grâce à l'urine humaine, nous pourrions dire adieu aux engrais chimiques.

Afin de collecter des volumes en quantité, nous avons développé des toilettes sèches spécifiques, permettant de récupérer une urine « pure ». Et nous avons fait évoluer une partie de nos véhicules permettant la récupération en cuve stabilisée de cet « or jaune ». Dernière étape : la transformation par Toopi Organics en engrais concentré pour l'agriculture.

Notre objectif à court terme : doter toutes nos agences d'un laboratoire de transformation Toopi afin de permettre la revalorisation directement sur le territoire de la récolte et proposer ainsi le circuit le plus court possible.



> Revaloriser tous nos déchets

WC Loc est vidangeur agréé. A ce titre, il garantit la traçabilité de toutes ses matières de vidange. Cela fait l'objet d'un rapport annuel auprès de la préfecture et d'un suivi dans un registre des déchets par agence.

Les matières solides sont récupérées pour être traitées en station d'épuration, revalorisées en électricité ou compostées. Nous sommes en cours de création d'une station de compostage au sein de notre agence de Verberie.

Nos déchets de bureaux sont quant à eux collectés et valorisés grâce à notre partenaire ELISE.

Enfin, certains de nos déchets plus spécifiques d'exploitation sont collectés par CHIMIREC (emballages souillés, corrosifs ou non, aérosols...)



> Privilégier le made In France

Nous avons la chance, chez Enygea, de disposer d'un fabricant intégré. Notre société Swittec, basée en France (59), équipe tous nos véhicules hydrocureurs au sein de son atelier. Elle conçoit et produit en France toutes nos toilettes sèches, nos rampes lave-mains et nos rampes PMR.

Nous avons également mis en place des partenariats avec des start up et scoop présentant des innovations 100% made in France : nous sommes fiers de proposer les matériels et prestations d'Ecosec, madamePee et Toopi Organics.

Chaque fois que possible, nous privilégions aussi une provenance nationale pour nos consommables. Notre sciure a ainsi été choisie à fort pouvoir absorbant et a été sourcée à proximité, en Normandie.

> Donner une seconde vie

Nous sélectionnons des matériels robustes : nous garantissant leur utilisation pour au moins 15 ans... Voire plus ! La clé de cette longévité, tout en garantissant un haut standard de qualité, c'est la maintenance de nos équipements en interne : grâce à nos ateliers matériels positionnés au sein de nos agences qui gèrent les réparations au quotidien ; et grâce à notre fabricant intégré Swittec qui permet les réparations techniques et les relookings complets.

Nous transformons nos équipements pour leur offrir une seconde vie. Nous avons à titre d'exemple renové notre module sec Bostia à partir d'un ancien conteneur maritime ; nous avons également transformé plusieurs anciennes caravanes ou roulottes traditionnelles en caravanes toilettes sèches.

Surtout, nous sommes un loueur de matériels : notre vocation est donc de favoriser le partage de matériels pour une consommation de produits la plus optimisée possible.



> EN ROUTE VERS LA CERTIFICATION ISO 20121

Déjà certifié ISO 14 001, le Groupe Enygea souhaite aller encore plus loin dans son engagement pour le développement durable. Ses filiales Happee services et Waterlab services se sont ainsi engagées dans la certification ISO 20121, norme RSE de référence dans l'événementiel. Cette norme est fondée sur l'amélioration continue et a pour ambition de permettre des événements toujours plus respectueux de l'environnement et toujours plus vertueux quant à leur impact social.

“

Chez Enygea, nous connaissons bien les normes ISO car nous sommes certifiés ISO 9001 et ISO 14 001. Notre management est structuré et nous sommes mobilisés autour de l'amélioration continue de nos pratiques. Alors, quand Virginie Milliet, Directrice d'Happee, m'a parlé de son souhait d'être certifiée ISO 20121, j'y ai vu la suite logique pour notre organisation. Je suis fière d'accompagner toute l'équipe dans ce nouveau challenge !

Faustine SCHOUTTETEN, Responsable Qualité et Environnement



Toute l'équipe Happee Services, ainsi que celle de Waterlab Services s'est ainsi engagée avec motivation dans cette démarche, épaulée par Faustine Schoutteten. Etre certifié ISO 20121, c'est être en phase avec les attentes de nos parties prenantes : agences événementielles, collectivités, participants des événements, fournisseurs... Cela implique aussi de poursuivre notre démarche de qualité, d'améliorer encore le management de notre organisation, de mobiliser et fédérer nos équipes sur des enjeux porteurs de sens.



Nous sommes accompagnés par l'entreprise **Herry Conseil**, agréée Entreprise solidaire d'utilité social.



LUTTONS CONTRE LA CORRUPTION !



LUTTE CONTRE LA CORRUPTION

› L'évaluation des fournisseurs

Dans le cadre du suivi et du contrôle qualité mis en place dans le groupe Enygea, nous avons intégré à notre processus d'achat des évaluations de nos fournisseurs. A cet effet, nous réalisons 1 évaluation annuelle des 5 fournisseurs critiques, fournisseurs dont la rupture du produit entrainerait un risque qualité important, et 4 évaluations annuelles sont menées auprès de fournisseurs définis par les agences WC Loc France et HAPPEE.

› Une procédure d'achat en 3 étapes

Notre matériel est la ressource primordiale de notre activité. C'est pour cela que nous avons intégré à nos process, 3 procédures de validation de nos fournisseurs. L'évaluation fournisseurs comprend un ensemble de critères de notation concernant les performances : logistique, financière, industrielle et de service.

› Contrôler et s'assurer de la **qualité** de nos process

› Des audits internes et externes réguliers

Enygea, WC Loc et HAPPEE ont renouvelé leur certification ISO 9001. Le respect de la norme ISO 9001 implique la mise en place d'outils de pilotage, d'animation et d'amélioration continue qui aident les managers dans la motivation des équipes. Cette démarche de certification, entamée depuis 2013, a débuté par le recueil des incidents de nos clients.

Pour nos clients, la certification est une preuve donnée par un organisme externe et indépendant que nous agissons comme nous le décrivons, que nous tenons nos engagements et que nous nous fixons des objectifs pour toujours améliorer nos performances. Nous réalisons aussi des audits internes annuels de l'ensemble des processus. L'année dernière le processus achat a été audité 2 fois : 1 interne et 1 externe, cela contribue à notre volonté de lutter contre toute forme de corruption. Suite aux rapports d'audits, de nouvelles pratiques ont été mises en place dans nos agences et dépôts. La remontée d'incidents

est aussi au cœur de notre système afin de mettre en place des plans d'actions pour éviter leur récurrence.

› L'écoute client intégrée aux process internes

Nous menons chaque jour des enquêtes auprès de nos clients afin de conduire notre roadmap d'évolution. Ces enquêtes nous permettent d'animer nos équipes sur des indicateurs tels que l'accueil, le conseil, la qualité de réalisation de nos opérations. Elles nous permettent aussi de recueillir des suggestions d'amélioration et des alertes par nos clients, analysées par les managers et pilotes de processus concernés.





> Données **certifications**

- **Certification ISO 9001 version 2015**
Obtenue en janvier 2019 et renouvelée en 2022.
- **Certification ISO 14001 version 2015**
Obtenue en 2019 et renouvelée en 2022.
- **Norme NF EN 16 194**
Respect des exigences relatives aux services et produits liés à la mise en place des cabines et produits sanitaires.
- **En cours de Certification ISO 20121**

> Oscar de satisfaction **sécurité** des clients et prospects

- **En 2020** : Indicateur à 90.7%
- **En 2021** : Indicateur à 97.4%

> Oscar de satisfaction **terrain** des clients et prospects quant à la réalisation de nos prestations

- **En 2018** : Score de 87.5% de satisfaction.
- **En 2019** : Score de 88.4% de satisfaction.
- **En 2020** : Score de 90.4% de satisfaction.
- **En 2021** : Score de 89% de satisfaction.



> Indicateur de **satisfaction** des clients et prospects Net Promoter Score*®

- **En 2020** : NPS à 30,2 points
- **En 2021** : NPS à 43 – soit une amélioration de 13 points !

* NPS = promoteurs (note de 9 à 10) – détracteurs (note de 0 à 6), à la question « recommanderiez-vous notre société »

> Ressources **humaines**

- **Campagne d'entretiens professionnels tous les ans**
 - 98% des formations obligatoires et recyclage ont été assurées
 - Taux d'accès à la formation pour les salariés par tranche de 2 ans : 43%
(Soit plus d'une formation non obligatoire tous les 6 ans)
- **Index Équité Femmes/Hommes : 86/100**
 - Indicateur écart de rémunération : 31/40
 - Indicateur écart de taux d'augmentations individuelles : 35/35
 - Indicateur retour de congés maternité : 15/15
 - Indicateur hautes rémunérations : 5/10

> Flotte **véhicules**

- **Flotte récente et renouvelée régulièrement**
74% de notre flotte a moins de 5 ans.
- **Vignettes Crit'air**
L'ensemble de notre flotte en est équipée, la moyenne de nos vignettes Crit'Air est de 2.08.
- **Véhicules au gaz, électriques et hybrides**
Nous disposons de 7 Véhicules gaz hydrocureurs et de 12 véhicules électriques ou hybrides.



> Utilisation du papier

- **En 2021 : 2469 impressions/salarié**

La consommation moyenne d'1 salarié en France est de 18 000 pages/jour.

> Consommation énergétique

- **En 2021 : 1.11 kWh consommés par heure travaillée**

Nous sensibilisons les collaborateurs aux gestes permettant d'économiser l'énergie et investissons dans la rénovation des bâtiments.

En 2021, les Agences WC Loc de Valenciennes, Saint Apollinaire et Marcoussis, la Société MOOV&COOK et la Société Swittec ont bénéficié de rénovations ou de nouveaux locaux.

> Urgent Run Paris

- **En 2021 : 160 coureurs & bénévoles Enygea / 600 coureurs sur le départ / 8 000€ récoltés**

Pour l'association Vision du monde : construction de blocs sanitaires dans le village de Netteboulou, au Sénégal pour équiper 3 écoles primaires en toilettes.



> Traitement DEEE

- **100% des unités centrales ont été prises en charge par Elise pour recyclage.** Cela correspond pour 2021 à 173,5 kilos revalorisés.

> Nombre de postes matériels secs

- **En 2018 : 197 postes secs**
- **En 2021 : plus de 400 postes secs**



Groupe expert en **locations mobiles**

enygea.com

